

# 触摸屏转盘脉冲式热压机 YSL-2MA(电缸控制)

# 目录

## 一、产品介绍

## 二、配置参数

## 三、功能模块

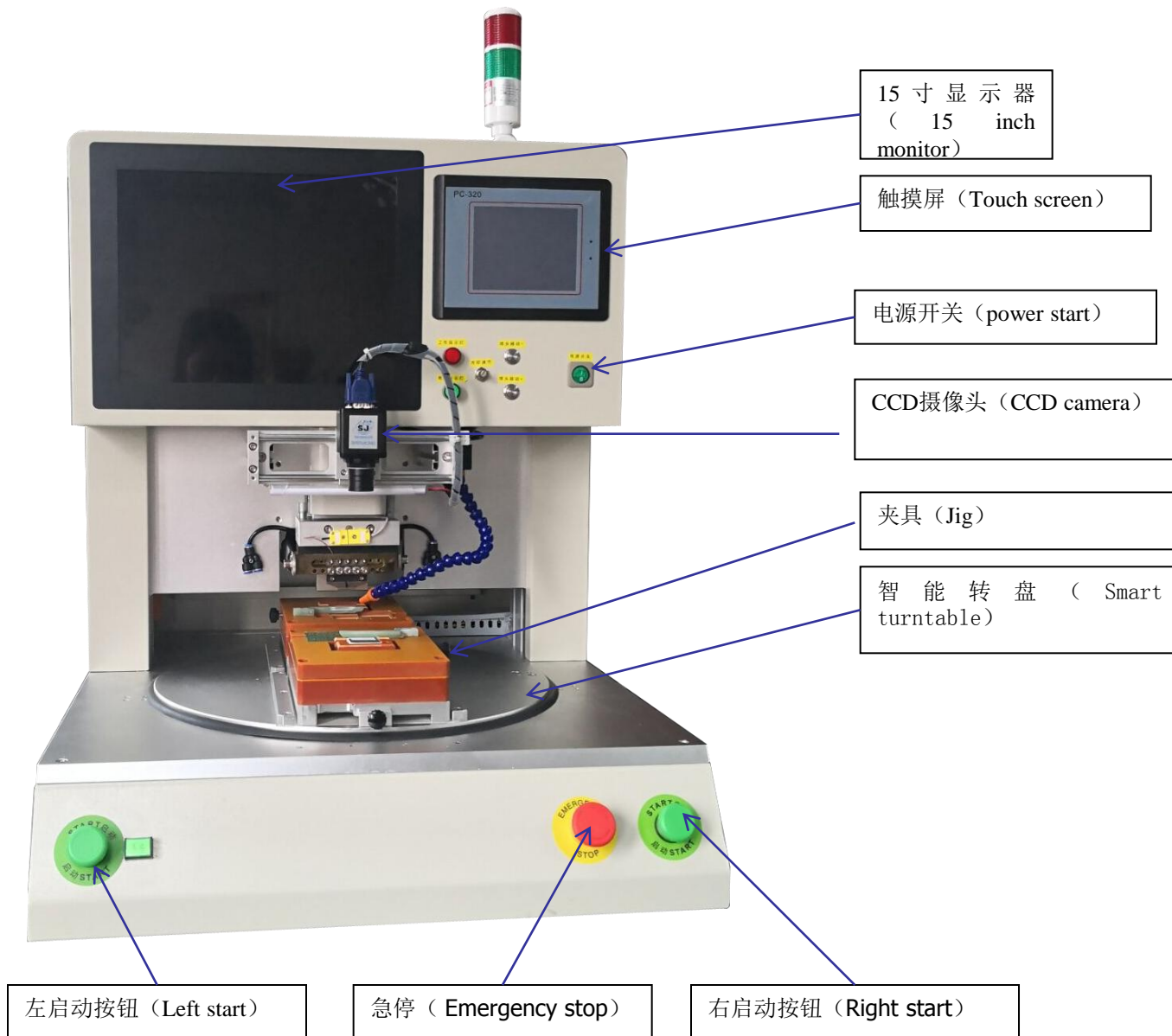
# 一、产品介绍

采用旋转平台，加倍提高工作效能;实时显示温度曲线及温度数据、压力数据；触摸屏输入数据，操作简化

## 产品特点 Features

1. 因应不同产品，升温速度可供调选  
For different products, heating speed can be adjusted
3. 备有真空功能，调节对位更容易  
Vacuum function, easy to adjust the position
4. 温度数控化，清楚精密  
Temperature control, clear and precise
5. 备有数字式压力计,可预设压力范围(可选)  
Digital pressure gauge, can preset pressure range
6. 微电脑控制,精确稳定  
MCPU control, precision and stability
7. 可编程曲线包括预热及回流焊温度  
Programmable curve include preheat and reflow temperature
8. 适用于各种高密度TAB、TCP压接及FPC、FFC与PCB焊锡压接  
Suitable for all kinds of high density TAB, TCP welding and FPC, FFC and PCB well
9. 采用精确PID控制，相角取代脉冲驱动  
Precise PID control, phase instead of the pulse drive
10. 振动小，噪音低，电压不波动  
Small vibration, low noise, voltage fluctuations
11. 实时显示温度曲线及温度数据  
Real time display temperature curve and temperature data
12. 触摸屏输入数据，操作简化  
Touch screen input data, simplify operation
13. 旋转平台用精密电机控制，准确、平稳。  
Rotating platform with precision motor control, accurate and stable.
14. 带压力检测功能，自动检测并调整压力，解决受力不一等问题。(可选)





## 二、配置参数

1	机器尺寸 Size	L800*W720*H800mm
2	工作尺寸 Working Area	Max 180*200mm
3	机器重量 Weight	约95kg
4	工作气压 Air	0.5~0.80 Mpa
5	电源 Power	AC220V±10%50HZ. 2000W
6	升温设置 Temperature setting	三段 3section
7	工作环境 Work Environment	10~60℃, 40%~95%
8	焊接压力Welding Pressure	1~100N
9	焊接压力误差Welding Pressure Error	±1N
10	温度设置Temperature Setting	RT~500℃, 误差±2℃
11	升温速度Heating Rate	250℃/s
12	焊接时间 Welding Time	1-99.9S
13	焊接精度 Welding Precision	Pitch 0.2mm
14	焊接头尺寸 (M金属) Thermal Head Size (M)	Max 50*3mm
15	焊接头尺寸 (T金属) Thermal Head Size (T)	Max 100*3mm
16	焊接头平面度 Thermal Head Flatness	±0.02mm
17	焊接Pin距范围 Welding Pin Range	>0.2mm
18	对位方式 Contraposition Mode	CCD+显示器 CCD+ Display
19	定位夹具 Positioning Jig	2个 2pcs
20	放料方式 Material Placement Method	人工取放 Manual
21	启动方式 Start Mode	双手按制 Hands
22	加热方式 Heating Mode	脉冲加热, 上升时间为1~2S Pulse heating, the rise time is 1~2S
23	平台方式 Platform Mode	旋转平台 Rotating Platform
24	平台控制 Platform Control	精密电机控制, 误差<0.02mm
25	压焊出力方式 Pressure Welding Output	电机驱动 (闭环控制) Motor Drive (closed-loop control)

# 设备配置清单

项目	主要配置名称	产地
1	精密减速机	台湾
2	旋转电机	精密步进电机/松下伺服
3	旋转驱动器	步进驱动器/松下伺服
4	ZL下压电机/下压驱动器	精密步进电机/松下伺服
5	直线导轨	台湾上银
6	丝杆	TBI
7	光电传感器	欧姆龙
8	脉冲变压器	定制
9	系统控制器	自主研发
10	开关电源	台湾铭纬
11	电机驱动电源	定制
12	液晶显示屏	
13	CCD	
14	调压阀	亚德克
15	电磁阀	亚德克
16	精密调节旋钮	
17	按钮	施耐德
18	压力传感器(选配)	非标定制

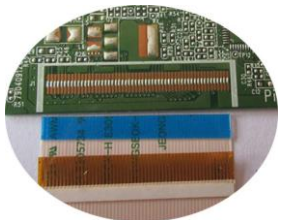
## 三、功能模块

优点：可实现超细间距焊接；温度，压力数字化；焊接速度3-5S

功能：适用于各种高密度TAB、TCP压接及FPC、FFC与PCB焊锡压接，可用于：

- 1.FPC-PCB焊接
- 2.FPC-FPC焊接
- 3.FPC-陶瓷片焊接
- 4.FPC-墨盒复加芯片焊接

可用于产品图示



# Thank You

Our team goals are

Becoming the best supplier of electronic manufacturing solutions in the country